



Enquesta de Victimització de Barcelona 2009

Principals resultats

Consell de Seguretat Urbana – 1 de desembre de 2009

Ajuntament  de Barcelona

 Àrea Metropolitana de Barcelona
Mancomunitat de Municipis

Fitxa tècnica



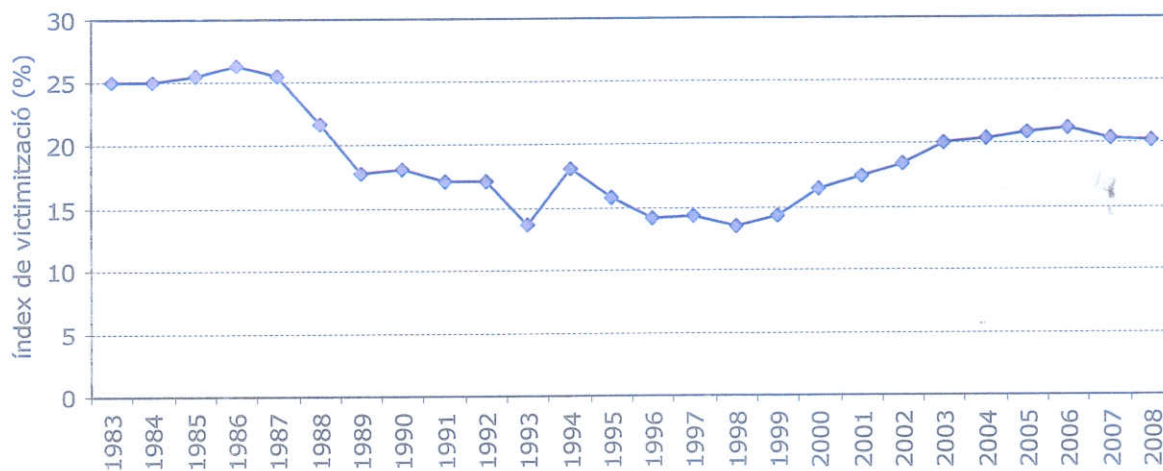
La **mostra** ha estat de 4.068 individus, amb un error màxim d'1,33%. El marge d'error ha estat calculat per una confiança del 95% i per $p=0,25$ i $q=0,75$.

L'**univers** està integrat per la població resident a Barcelona amb edats iguals o superiors als 16 anys.

El **treball de camp** ha estat realitzat des del 8 de gener a l'1 d'abril de l'any 2009, en base al sistema d'entrevistes telefòniques amb la metodologia CATI.

L'operació estadística es desenvolupa en el marc del Conveni de cooperació entre l'Ajuntament, el Departament d'Interior i la Mancomunitat de Municipis de l'Àrea Metropolitana de Barcelona, que dóna suport a la realització de l'Enquesta de Seguretat Pública de Catalunya.

Gràfic 1: Índex global de victimització, Barcelona 1983-2008



La victimització